



# KABLOSUZ 450N ÇİFT BANT USB 2.0 ADAPTÖR



**Hızlı Kurulum Kılavuzu**  
**DN-70650**

# İçindekiler

<b>Paket İçeriği .....</b>	<b>Sayfa 1</b>
<b>Ağ Kartı Kurulumu.....</b>	<b>Sayfa 2</b>
<b>Kablosuz Erişim Noktasına Bağlantı.....</b>	<b>Sayfa 5</b>

## ***Paket İçeriği***

Bu kablosuz ağ kartını kullanmaya başlamadan önce, lütfen pakette herhangi bir eksik olup olmadığını kontrol edin ve eksik öğeler için şikayette bulunmak amacıyla satın aldığınız bayiyle iletişime geçin:

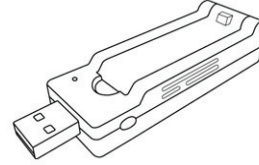
- USB Kablosuz Ağ Kartı (1 adet) 1
- Hızlı kurulum kılavuzu (1 adet) 2
- Sürücü/Yardımcı Yazılım/Kullanım Kılavuzu CD-ROM'u (1 adet) 3



**3**



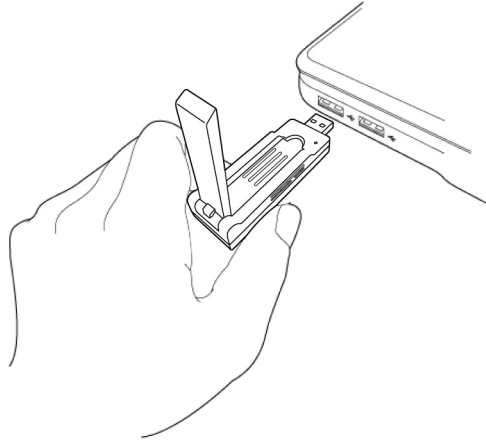
**2**



**1**

## Ağ Kartı Kurulumu

Yeni USB kablosuz ağ kartınızı kurmak için lütfen aşağıdaki talimatları izleyin.



1. Bilgisayar açıkken, USB kablosuz ağ kartını, bilgisayarınızın boş bir USB 2.0 bağlantı noktasına takın.

Kartı takmak için güç kullanmayın; sıkıştığını hissederseniz, çevirip tekrar deneyin.

### Found New Hardware Wizard



#### Welcome to the Found New Hardware Wizard

Windows will search for current and updated software by looking on your computer, on the hardware installation CD, or on the Windows Update Web site (with your permission).

[Read our privacy policy](#)

Can Windows connect to Windows Update to search for software?

- Yes, this time only  
 Yes, now and every time I connect a device  
 No, not this time

Click Next to continue.

< Back Next > Cancel

2. Bilgisayarınızda aşağıdaki ekran belirecektir; 'Cancel' düğmesine tıklayın.

### Ralink Wireless LAN - InstallShield Wizard

#### License Agreement

Please read the following license agreement carefully.

=====

RALINK Wireless Utility for Windows 2000/XP/Vista/Win7  
Copyright (C) RALINK TECHNOLOGY, CORP. All Rights Reserved.

=====

Thank you for purchasing RALINK Wireless product!

**SOFTWARE PRODUCT LICENSE**  
The SOFTWARE PRODUCT is protected by copyright laws and international copyright treaties, as well as other intellectual property laws and treaties. The SOFTWARE PRODUCT is licensed, not sold.

1. GRANT OF LICENSE. This End-User License Agreement grants you the following rights: Installation and Use. You may install and use an unlimited number of copies of the SOFTWARE PRODUCT.

Reproduction and Distribution. You may reproduce and distribute an unlimited number of copies of the SOFTWARE PRODUCT, provided that each copy shall be a true and complete copy, including all copyright and trademark notices, and shall be accompanied by a copy of this EULA. Copies of the SOFTWARE PRODUCT may be distributed as a standalone product or included with your own product.

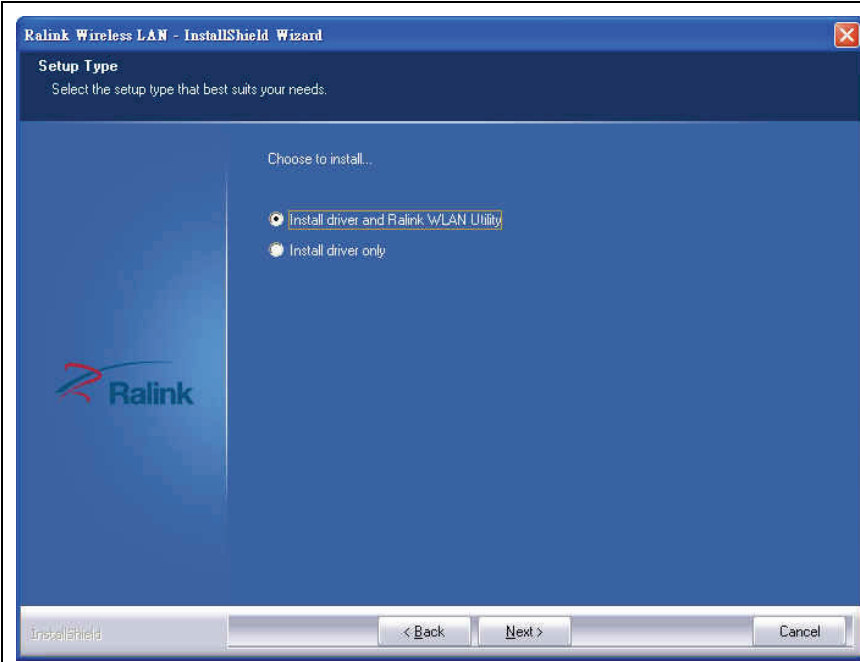
- I accept the terms of the license agreement  
 I do not accept the terms of the license agreement

Print

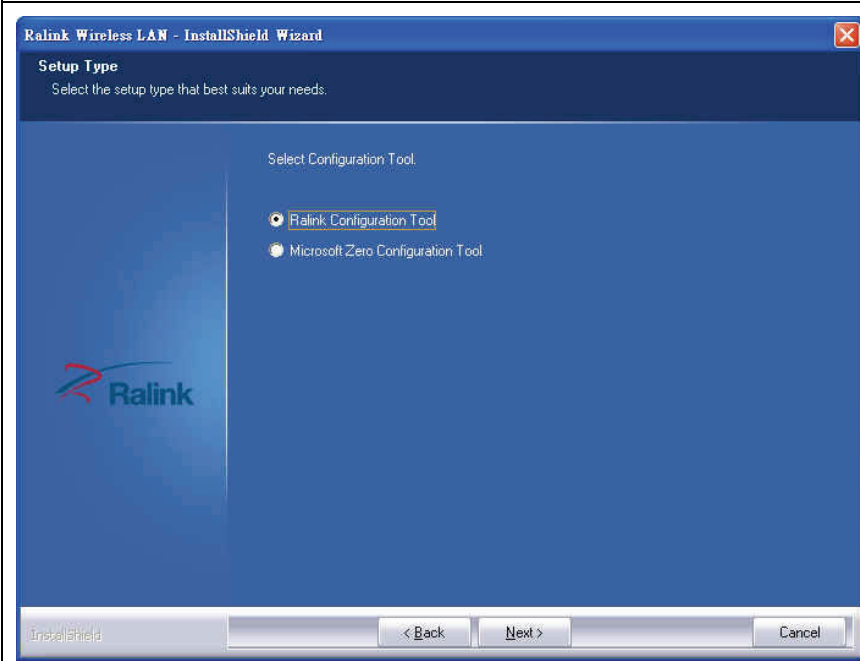
InstallShield

< Back Next > Cancel

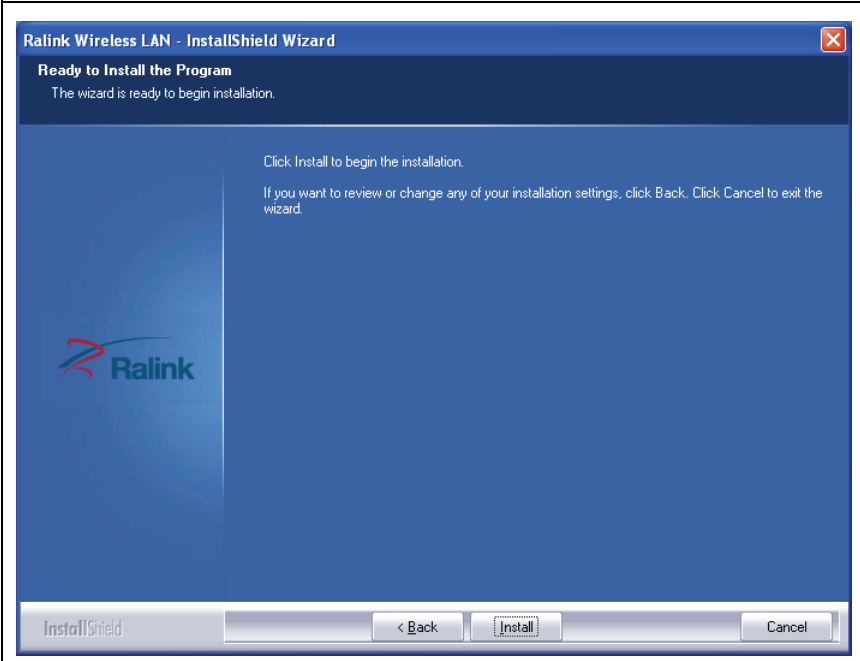
3. Insert device driver CD-ROM into the CD/DVD ROM drive of your computer, and execute 'Setup.exe' program. Please read the end user license agreement and click 'I accept the terms of the license agreement' and 'Next' to accept license agreement.



4. Ağ kartı ilk kez kuruluyorsa, sürücü ve yardımcı yazılımın kurulması önerilir. Yalnızca sürücüyü güncellemek isterseniz 'Install driver only' seçeneğini işaretleyin. Devam etmek için "Next" düğmesine tıklayın.



5. Kablosuz ağ kartını yapılandırmak için kullanılan yapılandırma aracını burada seçebilirsiniz. Bu kablosuz ağ kartının tüm işlevlerine tam erişim sağlayan 'Ralink Configuration Tool' aracını seçmeniz önerilir. Windows XP, Vista ya da 7 tarafından sağlanan kablosuz yapılandırma aracını kullanmayı tercih ederseniz, lütfen 'Microsoft Zero Configuration Tool' seçeneğini işaretleyip 'Next' düğmesine tıklayın.



6. Aşağıdaki ekranı göreceksiniz; lütfen kurulumu başlatmak için 'Install' düğmesine tıklayın. 'Found New Hardware' iletisini tekrar görürseniz, lütfen göz ardı edip bekleyin.

InstallShield Wizard Complete

The InstallShield Wizard has successfully installed Ralink Wireless LAN. Click Finish to exit the wizard.



InstallShield

< Back

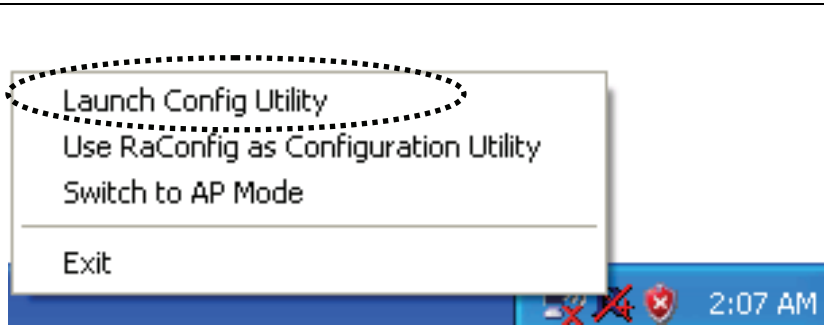
Finish

Cancel

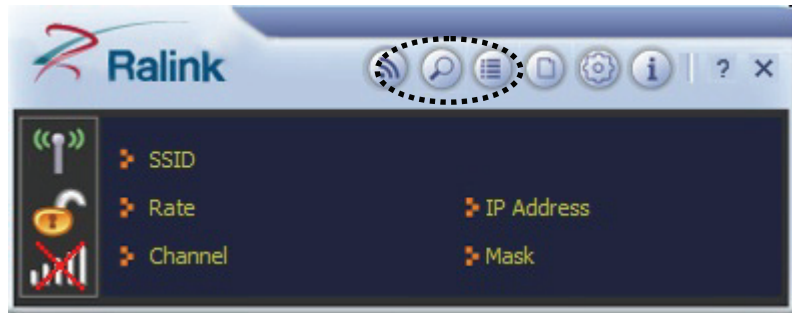
7. Kurulum prosedürü devam ederken lütfen bekleyin. Bu iletiyi gördüğünüzde, kurulum işlemini tamamlamak için 'Finish' düğmesine tıklayın.


## Kablosuz Erişim Noktasına Bağlantı

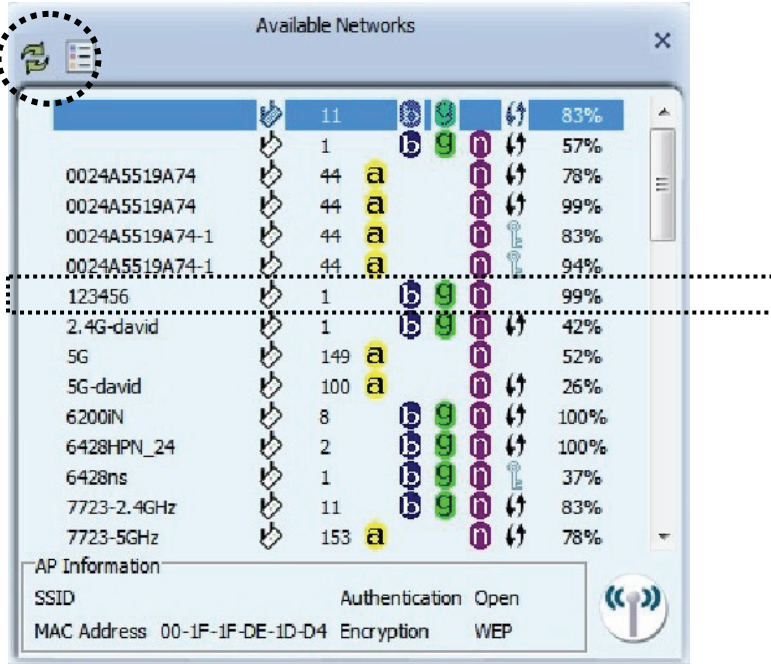
Kablosuz Erişim Noktasına Bağlanmak İçin Yapılandırma Yazılımını Kullanma




1. Kurulum tamamlandıktan sonra, yapılandırma yazılımı bilgisayarınızın masaüstünde otomatik olarak gösterilecektir. Windows sisteminizin sağ alt köşesinde de bir simge göreceksiniz. Simgeye sağ tıklayıp kullanmak istediğiniz yapılandırma yazılımını seçebilir veya ağ kartını AP moduna geçirebilirsiniz.



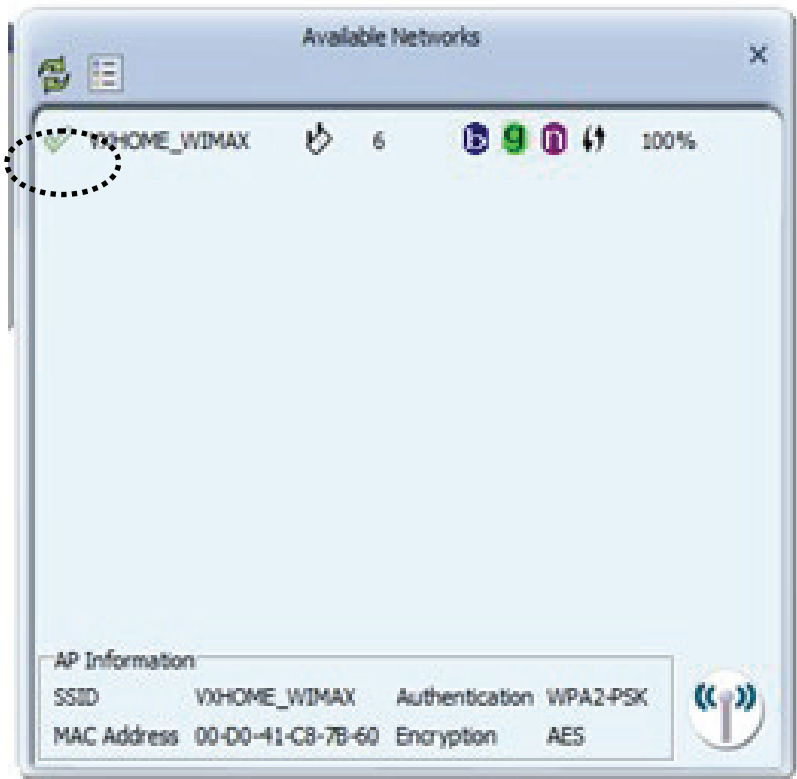
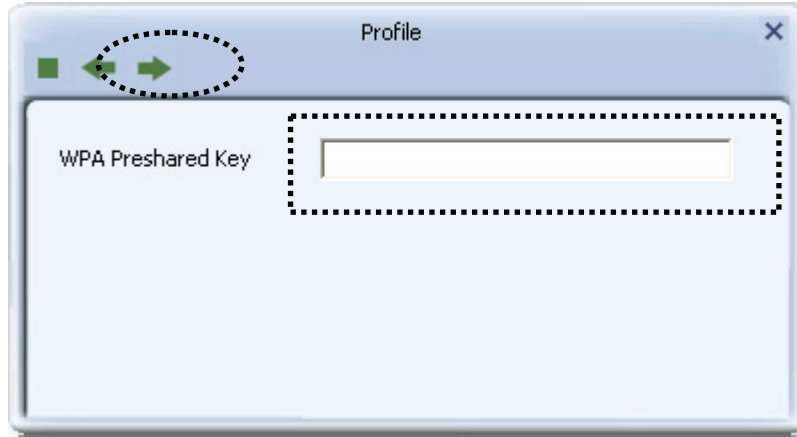
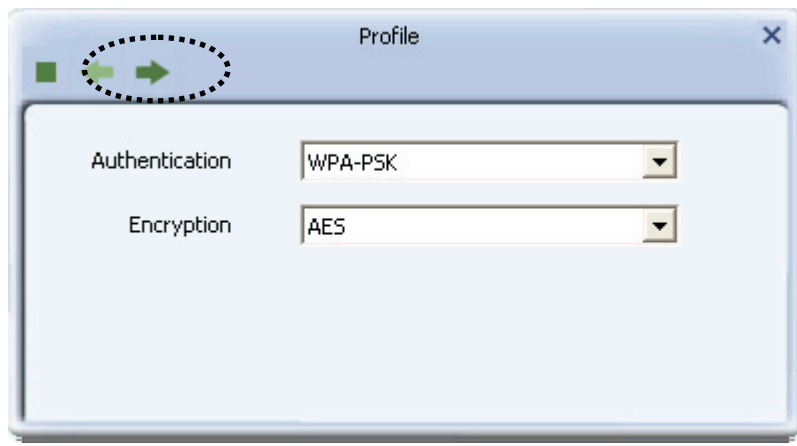
2. Kullanılabilir kablosuz ağların listesini (ve durumlarını) açmak için 'Site Survey'  düğmesine tıklayın.



Bağlanmak istediğiniz kablosuz erişim noktası burada görünmezse, kablosuz erişim noktasını tekrar taramak için 'Refresh'  düğmesine tıklayabilirsiniz.

Bir kablosuz erişim noktasına bağlanmak için üzerine çift tıklayın.

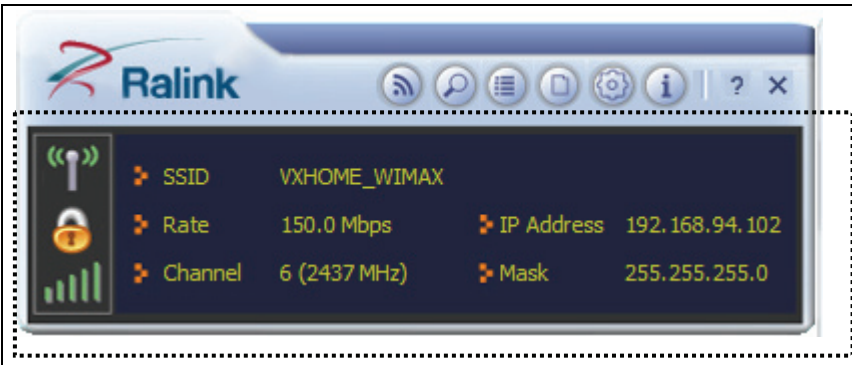
NOT: Vista işletim sisteminde, ağ kartı, herhangi bir şifresiz kablosuz erişim noktasına otomatik olarak bağlanmayacaktır.



3. Kablosuz erişim noktası şifreleme kullanıyorsa, WEP anahtarını ya da WPA ön paylaşım anahtarını girmeniz gerekir. Devam etmek için sağ oka tıklayın. Genelde, şifreleme yöntemini değiştirmeniz gerekmez, otomatik olarak algılanacaktır.

Lütfen buraya şifreleme anahtarını (ya da şifreleme yöntemine bağlı olarak parolayı) girip sağ oka tıklayın. Buraya girdiğiniz değer yanlış olursa, kablosuz erişim noktasına erişemeyeceksiniz.

4. Bağlanmak istediğiniz erişim noktasının yanında bir onay simgesi gördüğünüzde, bilgisayarınız seçtiğiniz erişim noktasına bağlıdır.



Bağlantı durumu, yapılandırma yazılımında da görüntülenecektir.

Bu USB kablosuz ağ kartının gelişmiş ayarları ve diğer özellikleri için, lütfen ürünle birlikte gelen CD-ROM'daki kullanım kılavuzuna başvurun.

